

PERCORSI DI ACCOMPAGNAMENTO AL LAVORO

Entrare e rientrare nel mondo del lavoro è diventato... un "lavoro": curriculum, competenze, parole sconosciute, annunci complicati e colloqui approfonditi.

L'Ambito territoriale di Dalmine e i suoi 17 comuni possono aiutarti a trovare (e ritrovare) un impiego adatto a te.

SEI DISOCCUPATO E MAGGIORENNE? PUOI PARTECIPARE AD UN PERCORSO GRATUITO PENSATO PER TE IN 4 PASSAGGI

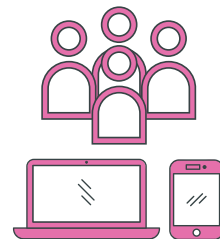
1 PRESENTIAMOCI. QUAL È IL TUO PROFILO LAVORATIVO?

Partiamo dalle tue attitudini, capacità e disponibilità per capire quali sono i settori/ruoli in cui sono spendibili.



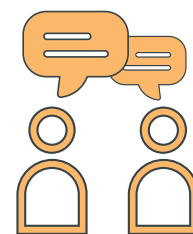
2 FORMAZIONE. COME SI TROVA LAVORO

Insieme ad altri, con una formazione d'aula, imparerai come usare gli strumenti per la ricerca del lavoro, sia digitali (computer e smartphone) che tradizionali (elenchi aziende/agenzie, cv, lettere di presentazione). Imparerai a cercare lavoro nel modo giusto, valorizzando e sviluppando le tue capacità.



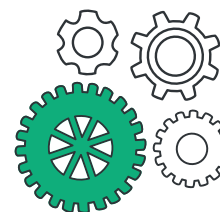
3 STRATEGIA. LA RICERCA DEL TUO PROSSIMO IMPIEGO

Dalla preparazione in gruppo passiamo al percorso personalizzato. Infatti verrai seguito individualmente da un nostro operatore per definire insieme qual è il lavoro più adatto a te e cosa fare per trovarlo, se necessario anche proseguendo nella formazione per acquisire nuove competenze professionali.



4 OBIETTIVO: INSERIMENTO IN AZIENDA

Individuato il bersaglio, ti aiuteremo a promuovere la tua candidatura presso una banca dati di diverse aziende e attraverso il supporto di un nostro operatore.



PER INFORMAZIONI CONTATTACI AI SEGUENTI RECAPITI:

Consorzio Solco Città Aperta - Mestieri Lombardia Agenzia di Bergamo

Via Innocenzo XI n.3 - 24128 Bergamo

Telefono: +39 342 9729503 Mail: progetto.lavoro@ambitodidalmine.it

Oppure rivolgiti al tuo Comune (Servizi alla persona)

AMBITO TERRITORIALE DI DALMINE

Comuni di Azzano S.Paolo, Boltiere, Ciserano, Comun Nuovo, Curno, Dalmine, Lallio, Levate, Mozzo, Osio Sopra, Osio Sotto, Stezzano, Treviolo, Urgnano, Verdellino, Verdello e Zanica.